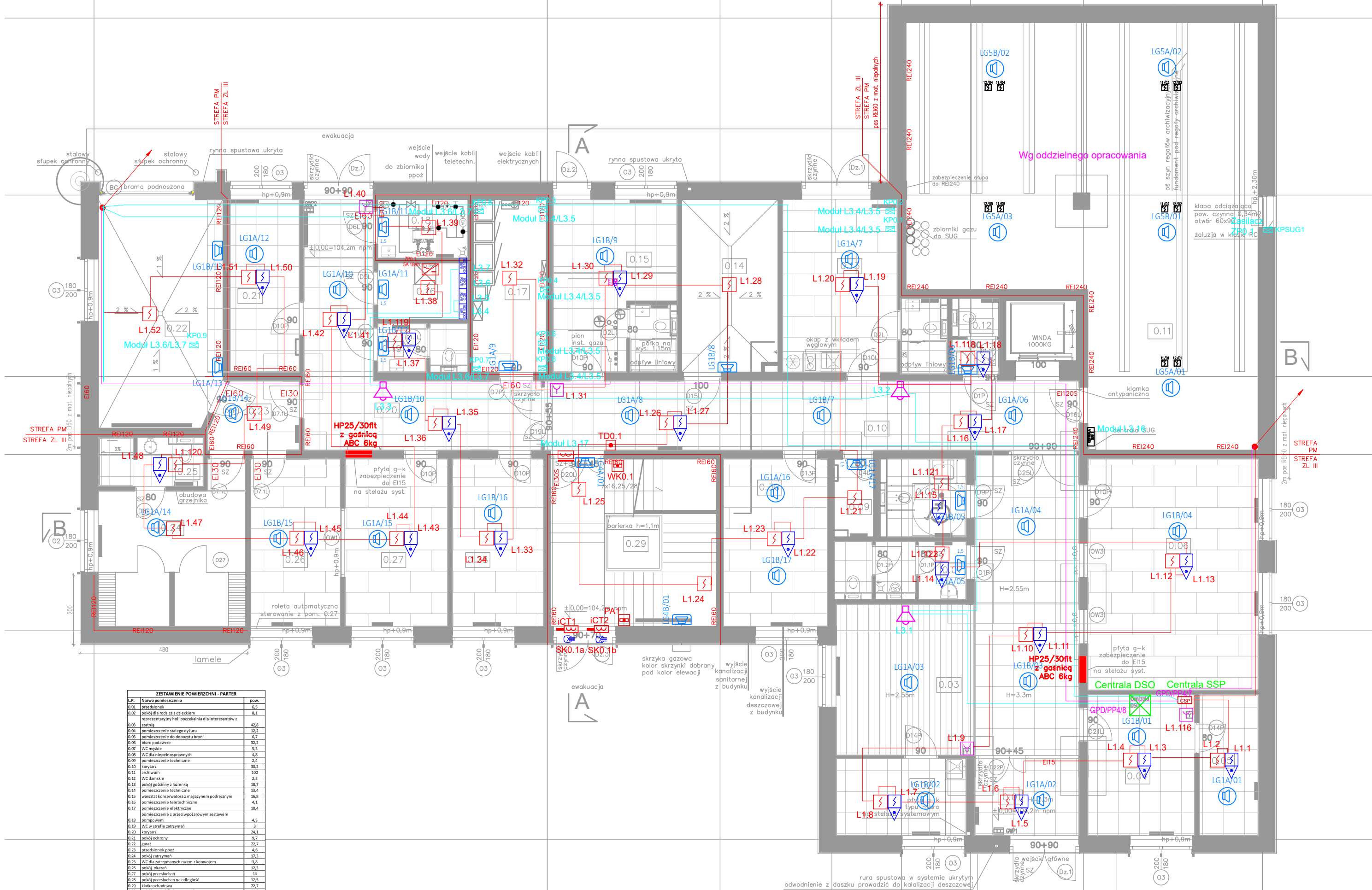
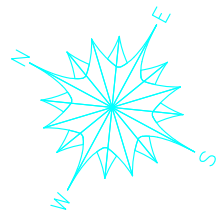


PARTER



ZESTAWIENIE POWIERZCHNI - PARTER		
Lp.	Nazwa pomieszczenia	pow.
0.01	przedpokój	6,3
0.02	pokój dla rodzica z dzieckiem	8,1
0.03	przedpokój hol - poczekalnia dla interesantów z	42,8
0.04	przedpokój stałego dyżuru	12,2
0.05	biuro podwójne	9,2
0.06	WC damskie	5,3
0.07	WC męskie	4,8
0.08	WC dla niepełnosprawnych	2,4
0.09	pomieszczenie techniczne	30,2
0.10	archiwum	100
0.11	WC damskie	3,3
0.12	WC męskie	3,3
0.13	pokój gościnny z basenik	38,7
0.14	pomieszczenie techniczne	13,4
0.15	basenik zewnętrzny z magazynem podgrzewanym	16,8
0.16	pomieszczenie techniczne	4,1
0.17	pomieszczenie elektryczne	10,4
0.18	pomieszczenie z przeciwpożarowym zestawem	4,3
0.19	WC w strefie zatrzymań	3
0.20	korridor	26,1
0.21	pokój ochrony	9,7
0.22	garaz	22,7
0.23	przedpokój	4,6
0.24	pokój zatrzymań	17,3
0.25	WC dla zatrzymanych razem z konojem	3,8
0.26	pokój dla interesantów	12,3
0.27	pokój przesłuchań	34
0.28	pokój przesłuchań na odległość	12,5
0.29	hala schodowa	27,7
0.30	pokój przyjęcia dla interesantów	14,2
		<b>460,1</b>

Zestawienie danych z projektu		
Blok	Opis	Ilość
CSP	Centralna przeciwpożarowa	1 szt.
	Czujnik Optyczny do przestrzeni międzysuf. ze wskaźnikiem	22 szt.
	Czujnik optyczny dymu	32 szt.
	Kłapa Odcinająca 24VDC	10 szt.
	Moduł kontrolno-sterujący 8DI/1DO	2 szt.
WK	Przycisk oddymiania ROP	1 szt.
	ROP (Ręcz. Ostrz. Poż.)	4 szt.
	Siłownik ramieniowy	2 szt.
	Sygnalizator optyczny	3 szt.
	Zasilacz 24VDC 5A	1 szt.
	Elektrotrzymacz	1 szt.
	Przycisk Zwolnienia zwory drzwi	1 szt.
ICT1 ICT2	Elektrozamek rewersyjny, oddymianie	2 szt.
PA1	PA1, przycisk wyjścia awaryjnego	1 szt.
LG1B/07	Głośnik sufitowy 3W (odczep: 3W,1,5W)	28 szt.
LG1B/05	Głośnik ścienny 6W (odczep: 3W,1,5W)	13 szt.
	Moduł kontrolno-sterujący 8DO	2 szt.

RZECZOZNAWCA DO SPRAW ZABEZPIECZENIA  
PRZECIWPÓŻAROWYCH  
inż. Przemysław Kowalski nr upr. 509/2009  
Warszawa, dn. 21.07.2023r.  
Zgodność projektu z wymaganiami  
ochrony przeciwpożarowej  
świadczam  
bez uwag

KONOPINSCY.PL PROJEKTOWANIE EKONOMICZNE, KONSULTING, ARCHITEKTURA. TEL. 602 109 276

PROJEKT SIEDZIBY DLA PROKURATURY REJONOWEJ W GRODZISKU MAZOWIECKIM PRZY UL. BARTNIAKA  
WRAZ Z INFRASTRUKTURĄ TECHNICZNĄ I ZAGOSPODAROWANIEM

Parter - Rzut instalacji SSP i DSO

PROJEKTOWAŁ: MGR INŻ. Sławomir Radziszewski UPR. MAZ/0540/POE/14 SPEC. ELEKTRYCZNA	ADRES INWESTYCJI GRODZISK MAZOWIECKI, DZ. NR. EW. 11/5, OBRĘB 0029
SPRAWDZAŁ: MGR INŻ. Mirosław Konca UPR. CIE13/86 SPEC. ELEKTRYCZNA	INWESTOR SKARB PAŃSTWA PROKURATURA OKRĘGOWA W WARSZAWIE UL. CHOCIMSKA 28, 00-791 WARSZAWA
OPRACOWAŁ: MGR INŻ. Piotr Burawski	DATA 07.2023/11.2023
FAZA PROJEKT WYKONAWCZY	BRANŻA ELEKTRYCZNA
	SKALA 1:100

S01